

第22回神奈川嚥下研究会 平成29年10月29日(日)

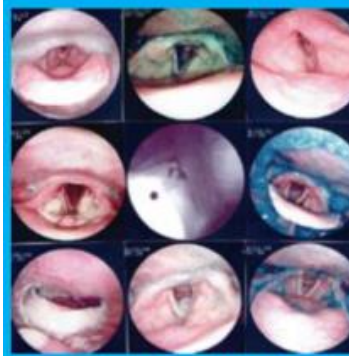
対象:嚥下障害に関連する**全職種**

会場費:**3000円** (テキスト付き,
事前申込者のみ弁当付き)

会場:神奈川県総合医療会館

主催:日本耳鼻咽喉科学会
神奈川県地方部会 嚥下委員会

日本耳鼻咽喉科学会神奈川県地方部会
嚥下障害診療テキスト



発行:日本耳鼻咽喉科学会神奈川県地方部会嚥下委員会



横浜市営地下鉄ブルーライン
伊勢佐木長者町駅下車徒歩3分
※4番B出口(4番出口右側の階段)
を出て、最初の信号を左折してすぐ右側
JR関内駅
南口より徒歩10分

08:50	挨拶、スケジュール説明
09:00 10:00	総論:河合 敏 河合耳鼻咽喉科医院
10:10 11:10	嚥下造影検査VF:山口 智 日本医科大学 武蔵小杉病院耳鼻咽喉科
11:20	肺炎・栄養管理・嚥下指導:西山 耕一郎 西山耳鼻咽喉科医院 嚥下リハビリテーション: 廣瀬 裕介 横浜なみきリハビリテーション病院ST
12:20	昼食休憩:30分間 サンドイッチ、ドリンク配布
12:50	嚥下障害の手術療法:大上 研二 東海大学耳鼻咽喉科・頭頸部腫瘍センター 気管切開と気管カニューレ:田口 享秀 横浜みなと赤十字病院耳鼻咽喉科
13:50	嚥下内視鏡検査VE:春日井 滋 聖マリアンナ医科大学耳鼻咽喉科
14:00 15:00	申し込み先
	✉ e-ito@kanagawa.med.or.jp FAX:045-241-1464. お名前フリガナ, 施設名, 職種, TEL, FAX, メールアドレスを明記してお送り下さい